

Jaarverslag 2023

Inhoud

Voorwoord	3	Producten & platformen	14
Samenvatting	4	Business platformen	15
Bedrijfsprofiel	6	Solid	19
Oprichting & historiek	6	Operationeleinrichting	24
Strategie & marktpositionering	7	HR-beleid	24
Kernactiviteiten	8	Sales- en partnerorganisatie	25
Sectoren	10	Gegevensbescherming, Risicobeheer en Compliance	26
Marketing & communicatie	11	Innovatie in de kijker	28
Lanceringsevent	11	Bijlagen	30
Trefdag 2023	13		



Voorwoord



prof. dr. Bart
De Moor

In dit jaarverslag blikken we terug op ons eerste werkingsjaar. We lanceerden Athumi in mei 2023 voor een publiek van meer dan 300 bedrijfsleiders en namen onze unieke positie in: we willen uitgroeien tot een neutrale, ontzorgende data-wisselaar, die vertrouwd wordt door alle stakeholders. Met de brede uitrol van het nagelnieuwe Vastgoedinformatieplatform en de lancering van het baanbrekende Solid platform voor persoonlijke datakluizen hebben we meteen de focus gelegd op het vlot laten stromen van gevoelige data. Eind 2023 bereikte Athumi meer dan 5.000 ondernemingen uit 5 sectoren. Zij hebben de Athumi-diensten gebruikt voor bijna 1 miljoen transacties op data. We hebben naast het uitbouwen van onze dataplatformen ook werk gemaakt van onze bedrijfsstructuur en -organisatie.

We willen onze waardering uitspreken voor het harde werk en de toewijding van al onze medewerkers, die ons toeliet om heel snel impact te maken in een ontluikende markt en om waarde te creëren voor al onze stakeholders – niet in het minst de Vlaamse ondernemingen. Dankzij hen kunnen Vlaamse burgers en ondernemers gebruik maken van innovatieve digitale diensten

die opereren bovenop de datasnelwegen die Athumi opzet en beheert.

Aan onze klanten en partners, dank voor jullie vertrouwen in Athumi. We zijn vastberaden om onze relaties met jullie te versterken en samen te werken aan gemeenschappelijke doelen en succes.

We zijn enthousiast over de mogelijkheden die voor ons liggen. We zullen blijven investeren in verschillende domeinen, en innoveren om onze dienstverlening te verbeteren en onze impact uit te breiden.

Dank aan iedereen die heeft bijgedragen aan onze successen dit jaar.

Björn De Vidts
Acting CEO

prof. dr. Bart De Moor
Voorzitter van de Raad
van Bestuur



Björn
De Vidts

Samenvatting

Athumi, opgericht in 2022 als **Vlaams Datanutsbedrijf**, heeft zich in 2023 gevestigd als een partner voor **data-innovatie** in Vlaanderen. Onze missie is om méér data méér inzetbaar te maken voor méér bedrijven. Dit zorgt voor **efficiëntere en veiligere datastromen**, met als doel maatschappelijke en economische impact te genereren via data-ecosystemen en innovatieve technologie.

Het jaar 2023 stond voor Athumi in het teken van de uitkanteling uit **Digitaal Vlaanderen**, en het opzetten en operationaliseren van de eigen organisatie. Daarnaast lag onze focus op het uitrollen en verder ontwikkelen van reeds bestaande en nieuwe informatiesystemen zoals het Kabel- en Leidinginformatieplatform (KLIP), het Vastgoedinformatieplatform (VIP), en het Generiek Informatieplatform Openbaar Domein (GIPOD).

In 2023 hadden we **vier dataplatformen** in beheer, die samen meer dan **5.000 ondernemingen** uit vijf **verschillende sectoren** bedienden. Met onze bestaande platformen en initiatieven waren we begin 2023 actief in volgende sectoren: vastgoed, gezondheidszorg, nutsvoorzieningen en HR.

5.332
ondernemingen
aangesloten



4

platformen
operationeel
in 5 sectoren

913.000
transacties van data



“

Athumi nam een vliegende start, met vier platformen in productie, goed voor bijna 1 miljoen datatransacties in 2023.



Het Athumi-merk en onze volledige branding werden in 2023 uitgewerkt en gelanceerd. Twee grote evenementen lieten ons toe groots uit te pakken: het **lanceringsevent** op 4 mei, en de **Trefdag Vlaanderen Digitaal** op 26 oktober.

Ons **Solid-team** verricht pionierswerk op gebied van de implementatie van deze baanbrekende technologie. Als eerste regio in Europa beschikt Vlaanderen over een **Solid enabled datakluisen-platform**, waarmee burgers terug controle krijgen over hun data. Het laat hen toe gevoelige gegevens veilig op te slaan en alleen te delen met die bedrijven en organisaties die hun vertrouwen verdienen.

De eerste use case die in 2023 naar de markt werd gebracht door onze partner **Randstad**, betreft het veilig delen van diplomagegevens in het kader van het vlotter online solliciteren. Omwille van het innovatieve karakter van het platform – we zijn duidelijk pionier in de wereld – werken we samen met **SolidLab** – een onderzoeksgroep binnen imec – om nieuwe use cases te realiseren, en onderzoek en de doorontwikkeling van deze technologie te stimuleren.

In samenwerking met de vastgoedsector heeft Athumi in 2023 het nagelnieuwe **Vastgoedinformatieplatform** uitgerold in gans Vlaanderen, met als doelstelling de doorlooptijd voor het verkrijgen van gevalideerde vastgoedinformatie ten behoeve van vastgoedtransacties op termijn en naarmate meer informatiebronnen digitaal ter beschikking zullen komen, gevoelig in te korten.

Daarnaast lag onze focus op het uitrollen en verder ontwikkelen van reeds bestaande informatiesystemen zoals het **Kabel- en Leidinginformatieplatform (KLIP)** en het **Generiek Informatieplatform Openbaar Domein (GIPOD)**.

Voor het platform **Digitale Aangifte Overlijden** rondde we in 2023 de haalbaarheidstudie af. Hiermee legden we de basis voor de opstart van de bouw van het platform.

In 2023 ontwikkelden we ten slotte ook het **Clearing House platform**. Deze applicatie centraliseert en structureert alle financiële transacties binnen de verschillende dataplatformen van Athumi en zorgt voor de clearing, settlement and billing operaties.



Bedrijfsprofiel

Oprichting & historiek

Athumi werd opgericht als een extern verzelfstandigd agentschap onder de vorm van een vennootschap, een structuur die werd bekrachtigd door de unanieme goedkeuring van het oprichtingsdecreet Vlaams Datanutsbedrijf in het Vlaams Parlement op 2 december 2022. Deze oprichting maakt deel uit van een breder initiatief van de **Vlaamse Regering** om **digitale en datagerelateerde** activiteiten **meer slagkracht en impact** te geven. Door te focussen op het samenwerken rond gevoelige data van zowel bedrijven als consumenten, zetten we in op de meest uitdagende, maar tegelijk ook de meest waardevolle gegevens als het aankomt op economische en maatschappelijke impact.

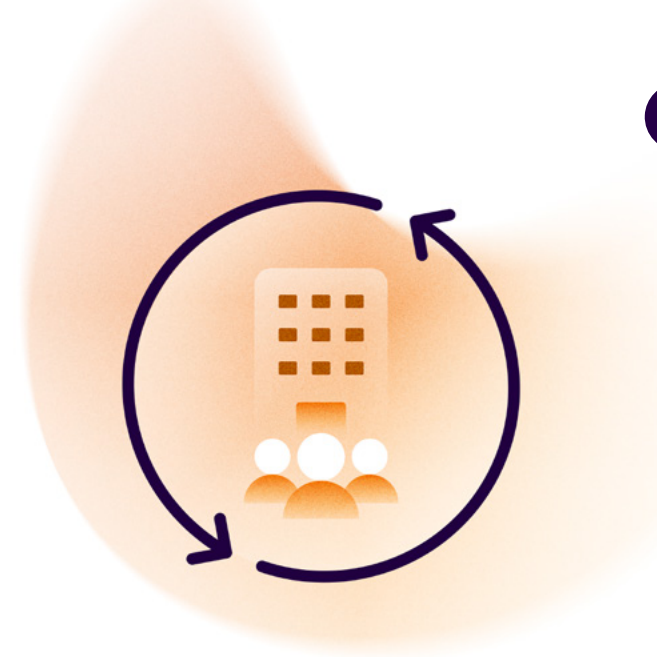
Door onze rol als **neutrale derde partij** in het speelveld van private en publieke sectoren op te nemen, spelen we een cruciale rol in de ontwikkeling en het beheer van diverse **data-uitwisselingsplatformen**. Het doel van deze platformen is om private sectoren te ondersteunen met betrouwbare data-infrastructuur en waar dit relevant is, doen we dit via ons partnership met **Digitaal Vlaanderen** ook samen met de publieke sector. Dit alles laat Vlaanderen toe om als één van de eerste regio's in Europa in te spelen op de opportuniteiten die de nieuwe Europese eengemaakte data-markt met zich zal meebrengen.



BEDRIJFSPROFIEL

Strategie & marktpositionering

In de huidige datagedreven wereld beseffen bedrijven en sectoren de enorme waarde van data-uitwisseling. Echter, de praktische uitvoering van deze samenwerking kan complex en uitdagend zijn. Wij pakken deze knelpunten aan door te fungeren als een neutrale derde partij die de drempels voor succesvolle datasamenwerking wegneemt.



Onze dienstverlening is opgebouwd rond het oplossen van deze **drie knelpunten**:



**HOGE
KOSTEN**

We verlagen de kosten – zoals de kosten voor infrastructuur, governance, security en IT-expertise – die traditioneel gepaard gaan met het ontsluiten van data buiten de eigen organisatie.



**GEBREK AAN
STANDAARDISATIE**

We maken het delen, interpreteren en inzetbaar maken van data over sectoren heen mogelijk door semantische standaarden te ontwikkelen op basis van linked data en Europese standaarden.



**GEBREK AAN
VERTROUWEN**

We brengen vertrouwen tussen bedrijven en burgers om hun data op een gecontroleerde manier, en op hun eigen voorwaarden, te laten samenwerken. We doorbreken de data-paradox waardoor waardevolle data wel inzetbaar is.

Kernactiviteiten

01

ECOSYSTEMEN ROND DATA ONTWIKKELEN EN BEHEREN

We spelen een centrale rol in de ontwikkeling en het beheer van **datagedreven ecosystemen**.

Als neutrale derde partij brengen we verschillende actoren uit een industrie samen, en betrekken we indien nodig ook de publieke sector. Deze samenwerking is cruciaal om waarde te creëren door een bedrijfszekere **toegang tot premium data voor bedrijven** elke dag opnieuw mogelijk te maken.



Athumi onderscheidt zich door deze unieke ecosystembenadering voor datasamenwerking. We creëren **datasnelwegen** die ten minste twee sectoren verbinden. Onze projecten tonen consequent aan dat **minimaal twee sectoren** vanaf het begin actief participeren in de ontwikkeling van een ecosysteem, en dat in een latere fase andere sectoren aansluiten.

In deze structuur vervult Athumi de cruciale rol van ecosysteem-orchestrator, een neutrale rol die niet door de markt kan worden ingevuld. Door onze neutrale positie en het duidelijk ontbreken van businessbelangen bij de data waartoe een bedrijfszekere toegang wordt verleend, creëert Athumi een vertrouwensklimaat en bevorderen we samenwerking tussen alle stakeholders.

02

DATAPLATFORMEN BOUWEN EN EXPLOITEREN

Athumi kan, op vraag van partners, na het aantonen en valideren van een **positieve businesscase** ook dataplatformen **bouwen en exploiteren**. Vaak willen de spelers in een data-samenwerking het beheer van het platform en de controle over de data in handen van één van de betrokken business actoren leggen.

Athumi opereert als neutrale partij op het unieke snijvlak van data- en legaltech, heeft geen zakelijke belangen bij de data die opereren in een complex stakeholderlandschap efficiënt en binnen budget op te leveren. We maken daarvoor gebruik van onze unieke expertise aanvuld met de verschillende IT-contracten en aankoopprocedures van de Vlaamse Overheid, en betrekken maximaal Vlaamse IT-bedrijven en startups in de uitbouw van deze platformen.

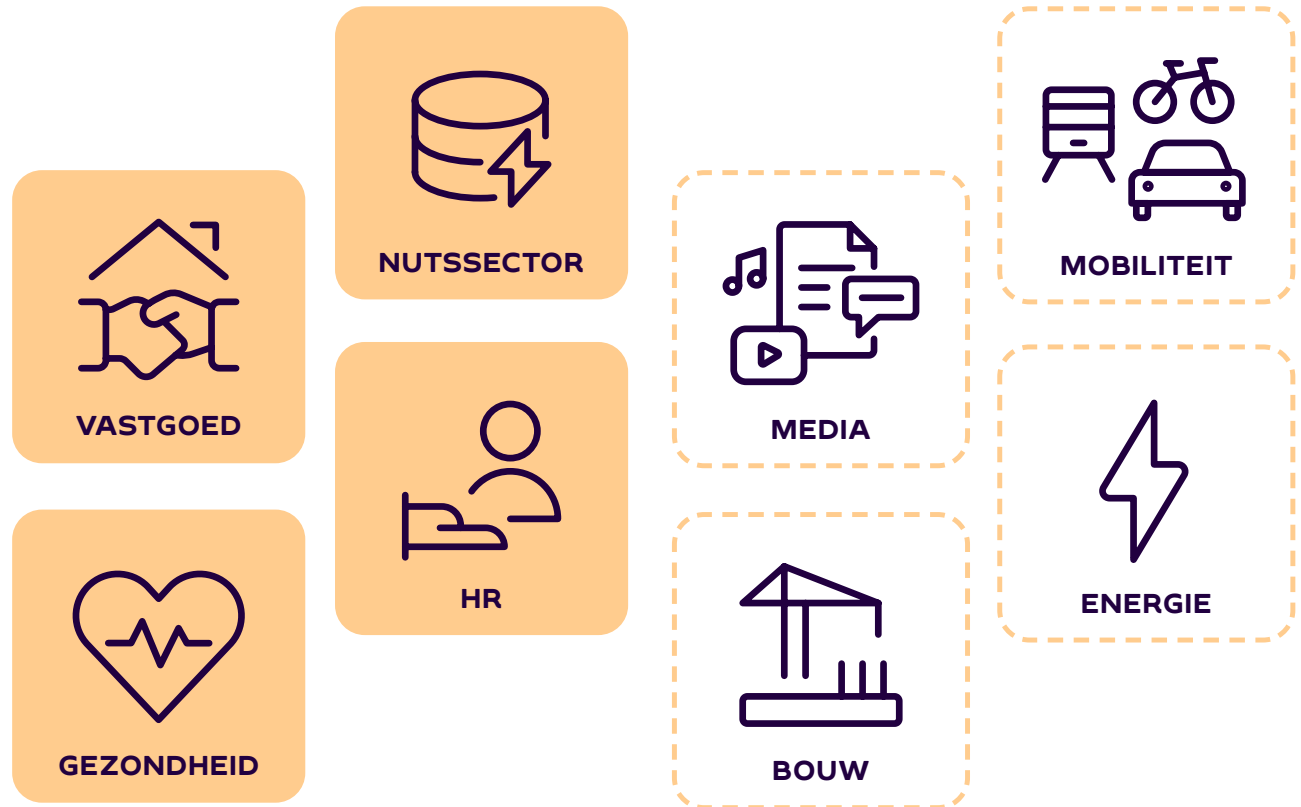


BEDRIJFSPROFIEL

Sectoren

In 2023 hadden we vier dataplatformen in beheer, die samen meer dan 5.000 ondernemingen uit **vijf verschillende sectoren** bedienden. Met onze bestaande platformen en initiatieven waar we aan het begin van 2023 actief in de vastgoed, gezondheidszorg, nutssector, en HR-sector.

In de loop van het jaar hebben we daarnaast **initiatieven** opgestart in de domeinen media, bouw, mobiliteit en energie.



Daarbij gaat er veel aandacht naar de samenwerking met andere **beleidsniveaus** zoals de steden en gemeenten (bijvoorbeeld in het Vastgoedinformatieplatform) of de Federale Overheid (bijvoorbeeld voor projecten binnen vastgoed, gezondheid of digitale aangifte overlijden).

Opvallend is dat er zich steeds meer mogelijkheden voordoen om data over verschillende sectoren heen in te zetten. Dit benadrukt nogmaals de nood aan een neutrale partij die een unieke waarde kan creëren voor bedrijven door sectoroverschrijdend te kunnen werken op basis van gestandaardiseerde en herbruikbare oplossingen.

Marketing & communicatie

Als jonge nieuwe speler in een ontluikende markt, staat communicatie uiteraard centraal.

Het Athumi-merk en onze volledige **branding** werden in **2023** uitgewerkt en gelanceerd. Onze nieuwe **website** is daar het meest zichtbare resultaat van. Maar ook onze presentaties die onze verhalen weergeven werden verder verfijnd en geprofessionaliseerd.



Lanceringssevent

In mei 2023, in het bijzijn van meer dan 300 bedrijfsleiders en professionals, lanceerde Vlaams minister-president Jan Jambon het Vlaams Datanutsbedrijf officieel onder de naam 'Athumi'.





Op 4 mei 2023 vond de lancering van Athumi plaats. Dit evenement markeerde een belangrijk moment voor het Vlaams Datanutsbedrijf en introduceerde onze nieuwe branding samen met een vernieuwde website en de lancering van het innovatieve datakluisen-platform.

Het evenement trok een divers en **invloedrijk publiek**. Onder de aanwezigen bevonden zich kopstukken uit de data-industrie, topambtenaren, politieke besluitvormers, B2B-beslissers, innovatieleiders, en investeerders.

Voorafgaand aan de lancering werd een geheel **nieuwe website** gelanceerd in onze nieuwe huisstijl. De media-aandacht was groot, met berichtgeving door VRT, Kanaal Z, De Tijd, Business AM, Het Nieuwsblad, Trends en Knack.



Trefdag 2023

Athumi was prominent aanwezig op de Trefdag Vlaanderen Digitaal 2023. We creëerden de **Athumi Zone**, een speciale zone waar we al onze partners samenbrachten. Deze zone toonde ons uitgebreide ecosysteem en bood een platform voor samenwerking en innovatie.



Onze stand, compleet met een presentatieruimte voor 100 personen, werd al snel een bruisende netwerkomgeving. Tien van onze partners gaven hier presentaties, waardoor onze stand een centrale **ontmoetingsplek** werd voor het uitwisselen van ideeën en samenwerking.

Athumi was niet alleen zichtbaar op de beursvloer. We droegen ook bij aan de plenaire sessie, de nocturne en namen deel aan het EU-debat. Dit benadrukte onze **actieve rol** en betrokkenheid bij de bredere digitale agenda van Vlaanderen.

Producten & platformen



PRODUCTEN & PLATFORMEN

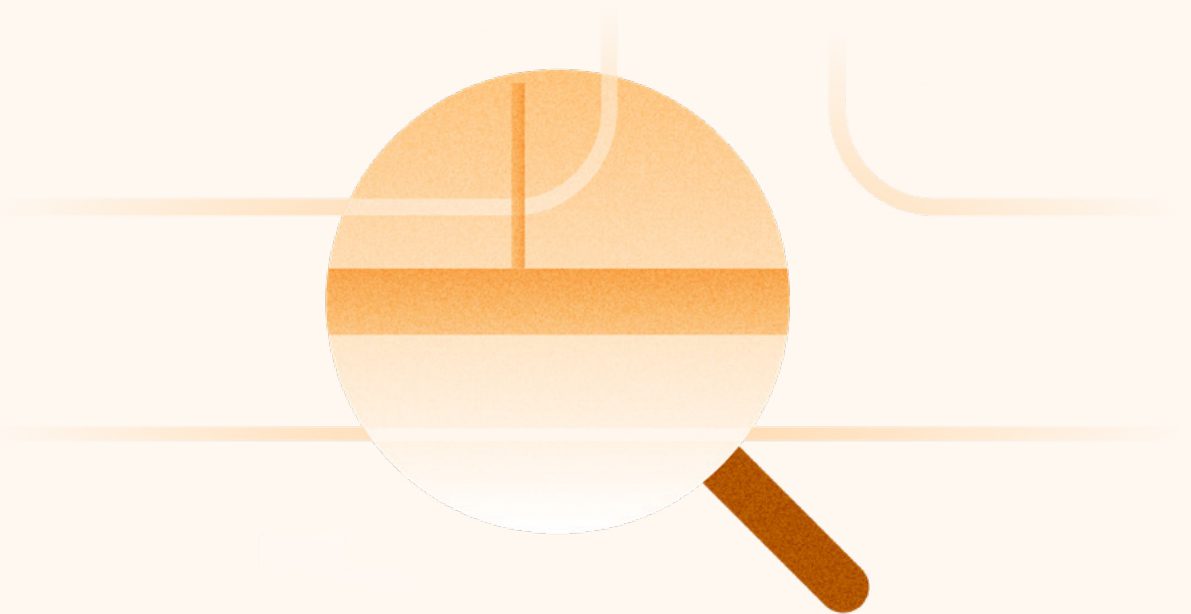
Kabel- en Leiding- informatieplatform KLIP

KLIP, initieel een product van Digitaal Vlaanderen, **helpt grondwerkers om graafschade te voorkomen**. In 2023 kende KLIP een sterke groei: er waren 283.229 planaanvragen, een stijging van 13% ten opzichte van 2022.

We zetten het traject rond de vernieuwing van de backend verder en ontwikkelden twee modules: de **organisatiemodule** en de **planaanvraagmodule**. Het KLIP sloot ook aan op het Toegangsbeheer Vlaanderen en herwerkte haar betalings- en facturatiemodule om de overgang naar Athumi op 1 januari 2024 mogelijk te maken.

Parallel werkten we samen met het **OSLO-team** van Digitaal Vlaanderen aan een nieuw data-model voor **kabel- en leidinginformatie** en het bijbehorende interfederaal samenwerkingsakkoord om dit datamodel ook als standaard te erkennen in de rest van België. Deze interfederale samenwerking wordt ondersteund door het ICEG, het comité dat de samenwerking rond de opmaak en het onderhoud van interfederale standaarden faciliteert.

Daarnaast werkten we ook aan de voorbereidingen rond het wijzigen van het KLIP-decreet, zodat het KLIP relevant blijft naar de toekomst toe.



Vastgoed- informatieplatform

VIP

Bij het **kopen, verkopen of (ver)bouwen van vastgoed** zijn veel partijen betrokken die samen veel data uitwisselen. Het Vastgoed-informatieplatform (VIP) maakt gevalideerde **vastgoedinformatie** eenvoudig opvraagbaar en snel **verkrijgbaar voor burgers, bedrijven en overheden**.

2023 stond in het teken van de uitbreiding van het Vastgoed-informatieplatform naar alle Vlaamse gemeenten. Hiermee zetten we een belangrijke stap in de digitalisering van de vastgoedsector.

Naast de gemeenten sloten ook alle **notarissen** en **vastgoedmakelaars** zich aan bij het platform dankzij de samenwerking met partners Fednot en CIB. Dit resulteert in een gecentraliseerde en geharmoniseerde informatievoorziening voor alle betrokken partijen.

Vanaf januari 2024 verlopen alle aanvragen van vastgoedinformatie in het kader van een overdracht via het Vastgoed-informatieplatform. Dit zorgt voor een efficiëntere en transparantere procedure voor zowel kopers als verkopers.

Om de kosten van het platform te dekken, werd er een platformretributie ingevoerd. De facturatie en het debiteurenbeheer werden overgedragen aan Athumi, wat een aanzienlijke ontlasting betekent voor de lokale besturen.



Generiek Informatieplatform Openbaar Domein

GIPOD



Het GIPOD is het **digitale uitwisselingsplatform** van Athumi dat gegevens verzamelt over **nuts- en wegwerkzaamheden**, deze standaardiseert, en ze herbruikbaar maakt. Ook informatie over geplande evenementen, parkeerverboden, en hinder op het openbaar domein wordt dankzij het GIPOD uitgewisseld. Dit informatienetwerk biedt kabel- en leidingbeheerders, beheerders van het openbaar domein en vervoersmaatschappij De Lijn een omgeving voor het slim delen van data.

Er loopt al enkele jaren een **vernieuwings-traject** om GIPOD nog gebruiksvriendelijker, performanter en toekomstgerichter te maken, in nauwe samenwerking met de gebruikers van het platform.

In 2023 lag de focus hierbij op de uitrol van de 'vraag voor grondwerken', uitbreidingen in het kader van het signalisatievergunningproces voor aannemers en de ontwikkeling van de 'algemene toelating'.

Om de vernieuwing ook de komende jaren door te zetten maakte de nutssector en de Vlaamse Overheid extra budget vrij voor de komende vier jaar. Een hiertoe speciaal opgericht kernteam werkte de roadmap voor de komende jaren uit. Dit gebeurde op basis van het huidige vernieuwingsdocument, de code NUTS, het GIPOD-decreet en nieuwe inzichten om te komen tot een nieuw vernieuwingsdocument en projectplan gedragen door alle stakeholders.

PRODUCTEN & PLATFORMEN

Digitale Aangifte Overlijden

Voor het platform **Digitale Aangifte Overlijden** rondten we in 2023 de haalbaarheidstudie af. Hiermee legden we de basis voor de opstart van de bouw van het platform, dat in beheer zal worden genomen door Athumi. De nodige financiering gebeurt via het programma Gemeente Zonder Gemeentehuis en Departement Zorg. In het najaar van 2023 zetten we een overheidsopdracht in de markt om een leverancier te selecteren voor de bouw van het platform. De inproductiestelling is voorzien in 2025. Dit platform connecteert het ecosysteem van artsen, uitvaartsector en overheden die betrokken zijn bij de **data-uitwisseling na een overlijden**.

Clearing House

In 2023 ontwikkelden we het **Clearing House Platform** en werd het eerste dataplatform – het Vastgoedinformatieplatform – aan het Clearing House gekoppeld. Deze applicatie centraliseert en structureert alle **financiële transacties binnen de verschillende dataplatformen** van Athumi. Het laat ons toe niet alleen de eigen diensten van Athumi af te rekenen, maar ook financiële transacties tussen de spelers in onze ecosystemen – aanbieders en afnemers van data – af te handelen door de nodige clearing-, settlement- en billingprocessen geautomatiseerd in te richten.



Athumi Pods op basis van Solid technologie

De **Solid standaard**, bedacht door sir Tim Berners-Lee, een van de grondleggers van het World Wide Web, is ontstaan uit zijn bezorgdheid over de **controle die consumenten verliezen** over hun **persoonlijke data** wanneer die digitaal gedeeld wordt via het web. Traditioneel zitten gegevens vast in afzonderlijke silo's en kunnen ze niet vrij stromen of samenwerken. Daarnaast is het web in de afgelopen 15 jaar sterk gecentraliseerd en controleren enkele grote Amerikaanse spelers het gros van de persoonlijke gegevens die we via hun platformen willen delen met professionele en particuliere gebruikers van het web.

Solid is in essentie een open specificatie bovenop de bestaande internationale W3C-webstandaarden die het mogelijk maakt dat elke gebruiker van het web een **personal online datastore** (kortweg een POD) kan aanmaken om zijn of haar data veilig op te slaan en van daaruit te delen met organisaties die hij of zij vertrouwt.

Athumi gebruikt **Solid datakluistechnologie** in de ontwikkeling en uitrol van de Athumi Pods, die een unieke 'secure and privacy by design'-oplossing bieden met een aantal belangrijke voordelen:



Veiligheid

Persoonsgegevens en vertrouwelijke data worden versleuteld en gedecentraliseerd opgeslagen in een persoonlijke datakluis.



Controle

Consumenten hebben volledige controle over hun eigen datakluis en bepalen zelf met welke bedrijven, overheden of organisaties ze welke data delen en voor hoe lang.



Gebruiksgemak

Zowel consumenten als bedrijven besparen tijd en geld door efficiënter betrouwbare gegevens uit te wisselen, in lijn met het principe van 'privacy by design'.



Betrouwbaarheid

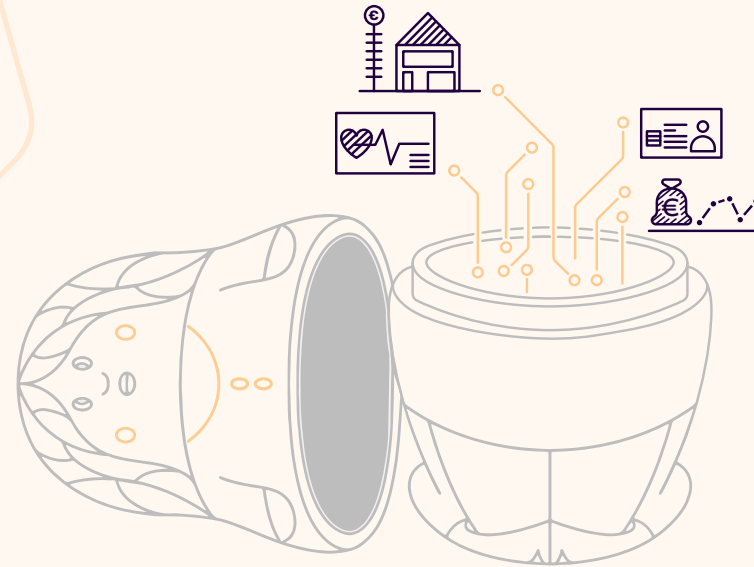
Ons bedrijf fungeert als betrouwbare partner en waarborgt een solide beheer en exploitatie van het datakluis-platform, met decretale garanties voor behoud van controle door consumenten en bedrijven over persoonlijke en vertrouwelijke gegevens en beveiliging.



HET SOLID-TEAM BINNEN ATHUMI

Ons Solid-team verricht pionierswerk op gebied van de implementatie van deze baanbrekende technologie. We werkten hiervoor nauw samen met **SolidLab** – een onderzoeksgroep binnen imec – om nieuwe use cases te realiseren, en onderzoek en de doorontwikkeling van deze technologie te stimuleren.

We werken aan concrete toepassingen om de toegevoegde waarde aan te tonen, vaak in samenwerking met de bedrijfswereld. Al deze investeringen zorgen ervoor dat we producten en componenten opbouwen voor een vlotte datastroom, en de risico's en kosten beperken voor partners die met ons in zee gaan.



SOLID SANDBOXES

In 2023 introduceerden we Solid Sandboxes: een innovatieve oplossing om nieuwe Solid-toepassingen te testen. De Sandbox biedt bedrijven en instellingen een **laagdrempelige manier** om met Solid aan de slag te gaan.

Het gaat om een **complete omgeving** met alle benodigde componenten en ondersteunende opleiding om te experimenteren met Solid, en is bedoeld voor potentiële afnemers die een Solid-traject overwegen.

Door te experimenteren in de Sandbox kunnen ze de mogelijkheden van het platform ervaren en kennismaken met de voordelen van Solid.

We hebben al Solid Sandboxes geleverd aan:



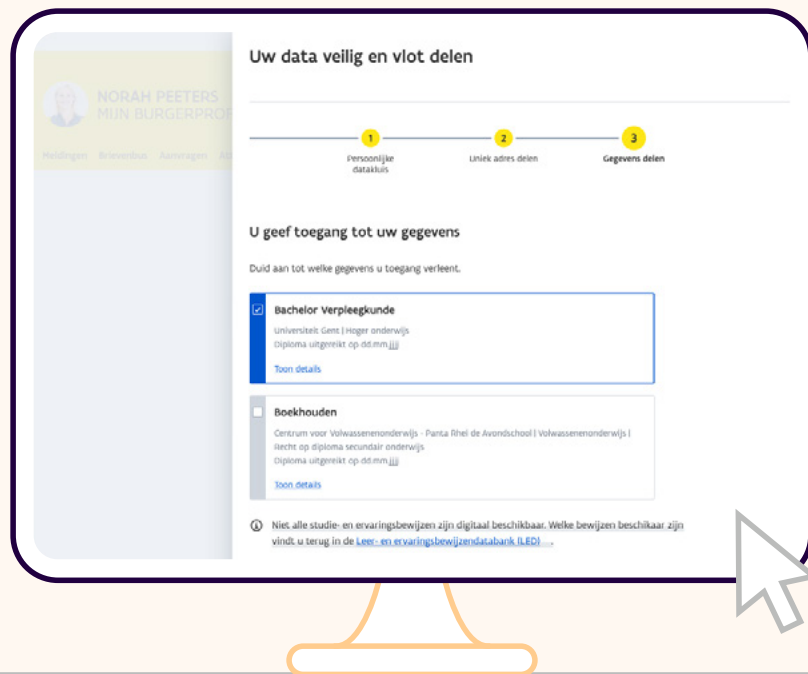
De Vlaamse Radio- en Televisieomroep



De Vlaamse Instelling voor Technologisch Onderzoek



Een consortium dat zich inzet voor veilige datauitwisseling in de Nederlandse mediasector. De realisatie voor Stichting Nederlandse Datakluisen is tegelijk ook de eerste internationale samenwerking van Athumi.



DIPLOMA USE CASE

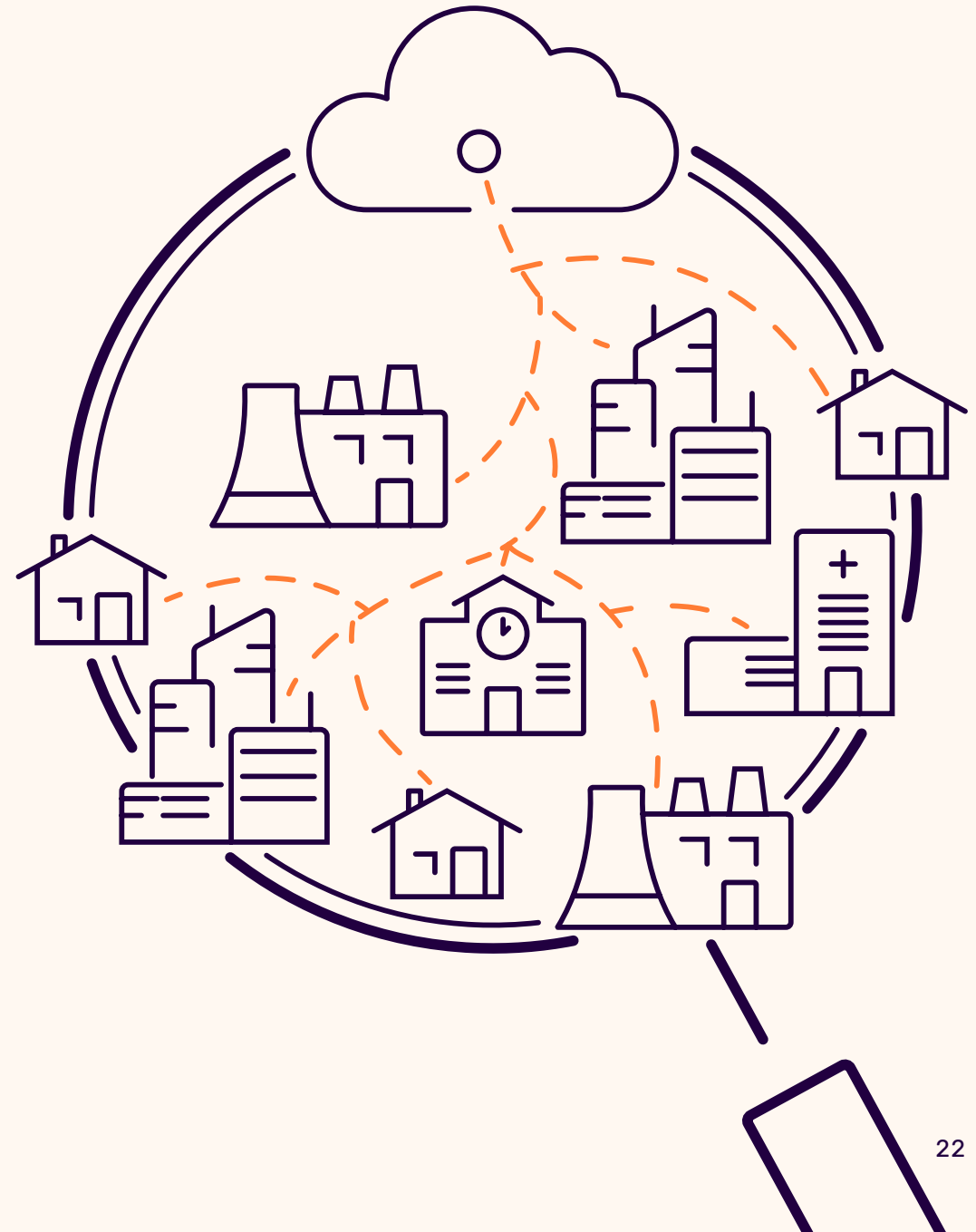
De diploma use case – ontwikkeld in samenwerking met marktleider **Randstad** – is de eerste realisatie in productie van het **Athumi Pod-platform**. De oplossing laat een sollicitant toe om toestemming te geven een gecertificeerde **digitale versie van het diploma** te delen met de HR-dienstverlener in het kader van een concrete sollicitatie.

De use case werd gelanceerd op het Athumi lanceringsevent op 4 mei. Er werd een grondige evaluatie gedaan samen met onderzoekspartners om de gebruikerservaring verder te optimaliseren voor toekomstige use cases. Eind 2023 evalueerde de HR-markt de tweede use case positief: de digitale ontsluiting van het studenten-atteest (bijvoorbeeld relevant in het kader van tewerkstelling van jobstudenten, of studentenhuisvesting). Hiervoor stapten meerdere HR-dienstverleners in de haalbaarheidsstudie om deze integratie op het Pod-platform vorm te geven.

EPC USE CASE

In 2023 rondten we een **haalbaarheidsstudie** af waarin werd onderzocht of gegevens die worden getoond in de **Woningpas**, ook via API met derde partijen zouden kunnen worden gedeeld. Uit deze studie bleek een grote interesse in de markt naar deze data, met focus op het **EPC-certificaat** en de onderliggende gegevens.

In samenwerking met de vier grootbanken en CIB startten we een haalbaarheidsstudie om te onderzoeken hoe deze specifieke gegevens zouden kunnen worden gedeeld.





USE CASES GEZONDHEID

In 2022 is een samenwerking opgezet tussen het **'We Are' consortium** en Athumi met als doel het vergroten van het vertrouwen van de burger in hoe **gezondheidsdata** worden gebruikt en hoe belangrijk die data zijn voor de verbetering van onderzoek en ontwikkeling. Daarnaast is er ook aandacht voor het belang van het gebruik van data voor gezondheid, persoonlijk leven en levenskwaliteit.

In de eerste helft van 2023 hebben Athumi en We Are een **Proof of Concept (PoC)** tot een succesvol einde gebracht.



Operationele inrichting

HR-beleid

Wat het personeelsbeleid betreft, stond 2023 in het teken van een verdere groei van het aantal medewerkers, tot bijna **60 voltijdse** equivalenten. Dit was nodig om de bestaande en nieuwe projecten in goede banen te blijven leiden. In 2023 werd een aanvang genomen met het opmaken van een robuust en strategisch **HR-beleid**, dat medewerkers **beloont** en **compenseert** volgens marktstandaarden. Dit beleid zal in de toekomst essentieel zijn voor talentbehoud, motivatie en concurrentiepositie.





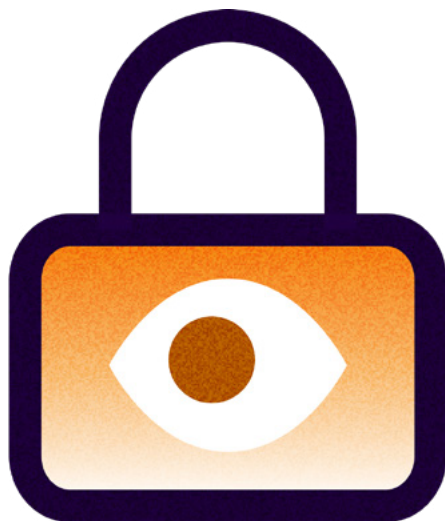
OPERATIONELE INRICHTING

Sales- en partnerorganisatie

We startten ook met de uitbouw van een sterke sales-organisatie gekoppeld aan een duidelijke prijs- en verkoopstrategie.

De samenwerking met integratiepartners die de oplossingen van Athumi integreren voor hun klanten, dreven we gevoelig op in 2023. Er kwam een sales- en partnermanager aan boord, die een duidelijk **partnerstrategie** uitwerkte en aftoetste met de markt. In de tweede helft van 2023 werden een aantal **nieuwe projectvoorstellen** uitgebracht in nauwe samenwerking met partners uit de private sector die in deze projecten een specifieke rol opnemen. Op deze manier ondersteunt Athumi de Vlaamse datatechbedrijven om hun oplossingen naar de markt te brengen. Door partners in een vroege fase in te schakelen, kan Athumi sneller schalen en actief zijn in verschillende nieuwe sectoren.

Gegevensbescherming, Risicobeheer en Compliance



Gegevensbescherming, risicobeheer en compliance zijn van strategisch belang voor Athumi. In een tijdperk waarin digitale bedreigingen steeds geavanceerder worden, is het essentieel om robuuste **veiligheidsmaatregelen** te implementeren en te onderhouden. Om dit te waarborgen, startten we in 2023 met het implementeren van een **Information Security Management System (ISMS)** volgens de ISO 27001 standaard.

Werken binnen dit ISMS volgens deze standaard laat het management van Athumi toe om alle aspecten van **informatie- en cyberveiligheid** binnen onze organisatie inzichtelijk te maken, te beheersen en bij te sturen waar nodig. Het inrichten van een duidelijke governance, het documenteren van onze informatie- en cyberveiligheidsdoelstellingen, het toewijzen van verantwoordelijkheden hierin, het opvolgen en bijsturen waar nodig van de realisatie zijn de basisprincipes die we hier hanteren.

Naast de vereisten uit de ISO 27001 standaard, bereiden we ons met het ISMS-project ook voor om de bijkomende maatregelen en communicatielijnen in te richten om te voldoen aan de vereisten van de aankomende Belgische uitwerking van de **NIS2 Cybersecurity-wetgeving**. De specifieke NIS2-vereisten worden als integraal onderdeel opgenomen in de verdere uitwerking van het Athumi ISMS.



Onze organisatie past **gegevensbeschermingswetgeving**, zoals de AVG, toe door een goedgekeurd en toegepast beleid voor informatieveiligheid en gegevensbescherming, ondersteund door de aanstelling van een **Data Protection Officer (DPO)** en een **Chief Information Security Officer (CISO)**. We voeren risicobeoordelingen en gegevensbeschermingseffectbeoordelingen uit en onderhouden een register van verwerkingsactiviteiten.



Contractuele afspraken met onderaannemers verzekeren gegevensbescherming. We hebben de nodige procedures voor klachtenafhandeling, incidentmanagement en de melding van beveiligingsincidenten opgezet. Deze maatregelen worden gecompliceerd door organisatorische inspanningen zoals logging van toegang tot data, penetratietesten, en het volgen van het dataclassificatieraamwerk van de Vlaamse Overheid.

Onze medewerkers zijn getraind om elk incident met persoonsgegevens te melden, ondersteund door een continuïteitsplan dat centraal staat in ons beleid voor disaster recovery en business continuity, waarbij de **bescherming van persoonsgegevens** voorop staat.

Innovatie in de kijker

Uiteraard staat innovatie in het DNA van Athumi geschreven. Naast onze interne innovatieontwikkeling rond bijvoorbeeld de Solid-standaard, zetten we ook doelgericht in op andere innovatietrajecten.

Sovereign Edge Computing onderzoekt de verschuiving van cloud naar edge computing, gedreven door de opkomst van AI en zorgen over duurzaamheid en privacy.

Nu cloud computing zijn hoogtepunt bereikt, komt **edge computing** naar voren als een oplossing die **dataverwerking en -opslag dichterbij de gegevensbronnen en -gebruikers** brengt. Door slimme apparaten de mogelijkheid te geven om gegevens zelfstandig aan de bron te verwerken, wordt de datasoevereiniteit en privacy aanzienlijk verbeterd, waarbij de gebruiker volledige en individuele controle heeft over persoonlijke gegevens. Het onderzoek focust op hoe edge computing data kan democratiseren, gebruikers en gemeenschappen kan versterken in lijn met de AI en Data Act, en de implicaties ervan in verschillende domeinen.

Athumi, in samenwerking met Digitaal Vlaanderen en imec, zet belangrijke stappen in de ontwikkeling van **duurzame edge computing-oplossingen** in Vlaanderen. Door edge nodes dichterbij de gegevensbronnen en -gebruikers te plaatsen, kunnen real-time en contextbewuste toepassingen mogelijk worden, wat essentieel is voor sectoren zoals biotechnologie, manufacturing en entertainment.



“

If companies could live in a world where they don't have to be responsible for your data, but they can have access to it, they'd take that in a heartbeat.

Een cruciaal aspect van deze samenwerking is de focus op duurzaamheid en energie-efficiëntie. Innovaties zoals Solid voor datasoevereiniteit en federated learning (AI) voor het trainen van AI-modellen zonder datacentralisatie, verbeteren zowel de privacy als de energieconsumptie.

Met hun sterke onderzoeks- en innovatiecapaciteiten kunnen Athumi, Digitaal Vlaanderen en imec samen een **klimaatneutrale edge computing-infrastructuur** realiseren, waardoor Vlaanderen zowel lokaal als internationaal een leidende rol kan spelen.





Bijlagen

De kerncijfers per 31/12/2023 zijn als volgt:

RESULTATENREKENING	31/12/2023
Omzet	289.387,03
Andere bedrijfsopbrengsten	4.092.740,09
Handelsgoederen, grond- en hulpstoffen, diensten en diverse goederen	-8.617.501,03
Brutomarge	-4.235.373,91
Afschrijving / waardeverminderingen / voorzieningen	-84.576,26
Andere bedrijfskosten	-375,88
Bedrijfsresultaat	-4.320.326,05
Recurrente financiële kosten	-80,83
Winst (verlies) van het boekjaar voor belastingen	-4.320.406,88
Winst (verlies) van het boekjaar na belastingen	-4.320.406,88
BALANS	31/12/2023
Immateriële vaste activa	17.585.000,83
Vorderingen op ten hoogste één jaar	7.815.867,35
Liquide middelen	3.414,24
Activa	25.404.282,42
Kapitaal	24.303.837,00
Gecumuleerde winsten (verliezen)	-4.320.406,88
Schulden op meer dan een jaar	954.000,00
Schulden op ten hoogste één jaar	1.814.958,30
Overlopende rekeningen	2.651.894,00
Passiva	25.404.282,42

Raad van bestuur

Onze raad van bestuur is het hoogste leidinggevende orgaan van ons datanutsbedrijf. Onze voorzitter en de bestuursleden bepalen de strategische koers van onze onderneming. De regels voor deugdelijk bestuur bepalen de werking ervan. Elk bestuurslid ondertekent de code voor belangenconflicten en vertrouwelijkheid, het deugdelijk bestuur charter en de deontologische code.

De raad van bestuur bestaat uit:

- Bart De Moor (voorzitter)
- Wendy Hendrickx
- Bert Schelfhout
- Jan Smedts
- Filip Van Laecke
- An Swalens
- Benedikte Paulissen

Adviescomité

Om het goed beheer en bestuur te ondersteunen, wordt de raad van bestuur van Athumi conform het oprichtingsdecreet in haar activiteiten bijgestaan door een adviescomité, dat benoemd wordt door de Vlaamse regering. Ons adviescomité adviseert over informatieveiligheid, de toegang tot applicaties, de bescherming van persoonsgegevens en datatechnologieën.

Vaste leden

- Magali Feys (voorzitter)
- Saan Vandendriessche
- Toon Coppens

Plaatsvervangende leden

- Annelies Heyvaert
- Bavo Van den Heuvel
- Nicolas Deruytter



athumi

het Vlaams Datanutsbedrijf

$$\begin{aligned} Z &= -i F_{\mu\nu} F^{\mu\nu} \\ &+ i \bar{\psi} \not{\partial} \psi \\ &+ \bar{\psi} \not{A} \psi \\ &+ R^{\mu\nu} - V(\phi) \end{aligned}$$